



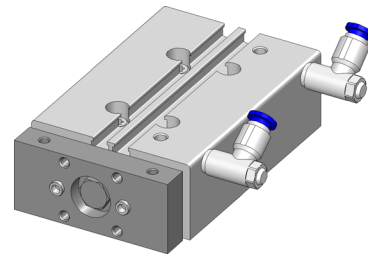
- Reliable lateral contacting
- Durable, maintenance-free precision guidance
- Space-saving, simple, and precise installation
- Pneumatic actuation

Application

Side approach mechanisms (SAM) are provided for the reliable contacting of electronic components on printed circuit boards (PCBs) which require a lateral contact stroke movement.

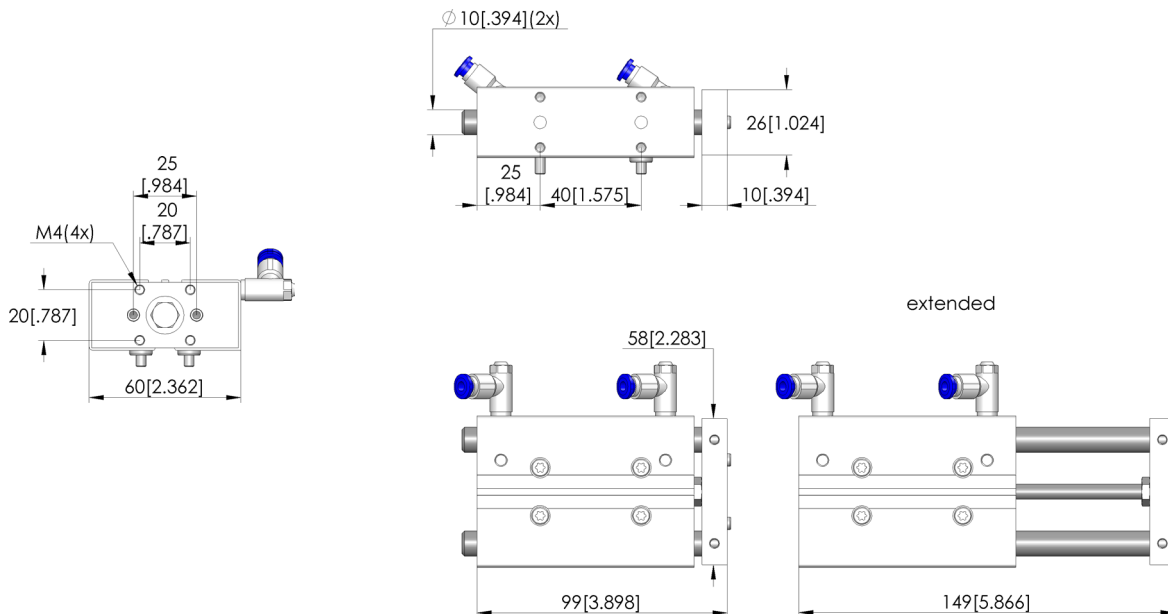
Confirmation

Die Betätigung erfolgt pneumatisch, durch Zugabe von Druckluft auf den Hubzylinder.



Function

Die pneumatische Seitenanfahrmechanik wird „vorwärts drückend“ eingesetzt. Sie wird auf der Andruckplatte montiert. Die Endlage der Hubmechanik wird über einen optional erhältlichen Näherungsschalter abgefragt. Nach Abschaltung der Druckluft fährt die Seitenanfahrmechanik in ihre Ausgangslage zurück.



General data

Product group:
Series:
Accessory type:
Contact stroke generation:
Weight:
Min. temperature:
Max. temperature:

Side approach mechanism (SAM)
SAM-P
Customising accessories
Pneumatic
0.58 kg [1.27 lbs]
-5 °C [23 °F]
60 °C [140 °F]

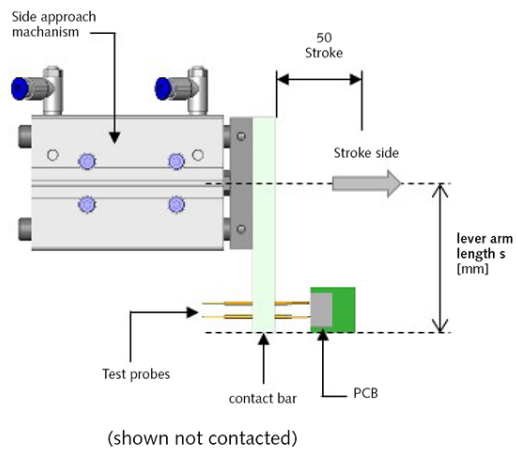
Technical data

Max. contact stroke force: 68 N [244 ozf]
Max. contact stroke: 50 mm [1.96 in]
Contact stroke detection: Proximity switch, with compatible accessories
Max. lever arm length: 120 mm [4.72 in]
Max. torque: 2 Nm [17.7 lbf-in]
Operating pressure: 6 bar [87 psi]
Compressed air connection: QS-4
Outer dimensionS (WxDxH): 82 x 105 x 28 mm [3.22 x 4.13 x 1.1 in]

Compatible with

Manual test fixtures (MA):
Pneumatic test fixtures (PA):
Vacuum test fixtures (VA):
MA exchangeable kits (ATS MA):

MA 20xx
PA xxxx
VA xxxx
ATS MAxx



Accessories

Part no.	Designation	Version
25638	ENS-M-T08-S-12-30V-K2,5	Electric proximity switch
42702	PMV-MO5/2-QS4-24V-SET	Pneumatic magnet valve

INGUN Prüfmittelbau GmbH

Max-Stromeyer-Straße 162
 78467, Constance, Germany
 Phone +49 7531 8105-0
 Customer hotline +49 7531 8105-888
 Fax +49 7531 8105-65
 info@ingun.com

